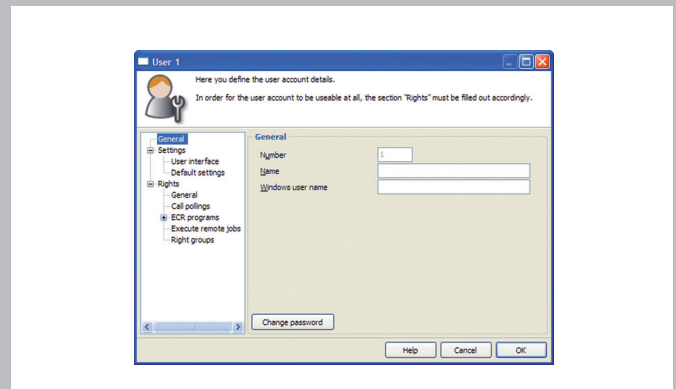
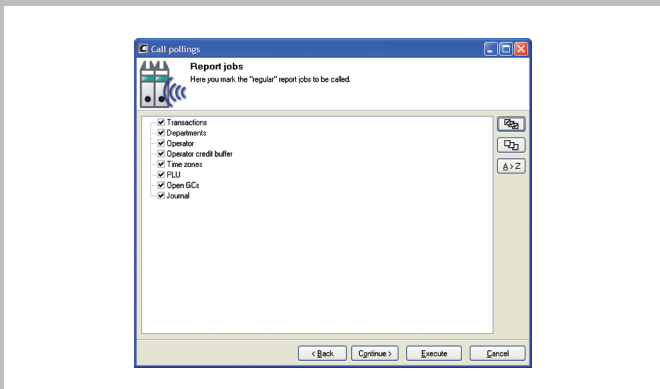
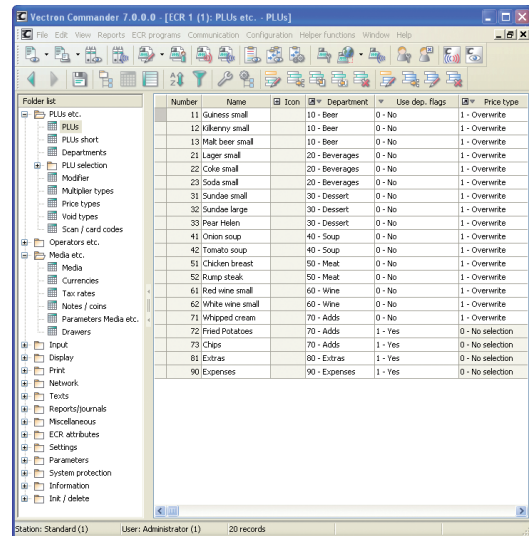


Leading in POS Technology  
... since 1990

# Vectron Commander 7

## Intelligent in een netwerk

De Vectron Commander is de centrale communicatiesoftware voor alle Vectron-kassasystemen. Hij verbindt de ondernemingscentrale met alle filiaalkassa's en dient voor vereenvoudigd gegevensbeheer, geautomatiseerde gegevensoverdracht en -analyse. Hij levert uitgebreide informatie bij minimale inspanningen. Veranderingen in de artikelgegevens worden comfortabel op de centrale PC ingevoerd en kunnen bij een enkele kassa, maar ook bij elke willekeurige groep kassa's worden geactiveerd. Zo is met zeer weinig onderhoudsinspanningen een uniform gegevensbestand in alle kassasystemen gegarandeerd.



## Product-highlights

- Complete programmering en configuratie van de aangesloten Vectron-kassasystemen
- Eenvoudige programmering via assistenten
- Centrale verzorging van basisgegevens
- Berichtsgenerator en geautomatiseerde uitdraai van berichten
- Intuïtief, overzichtelijk bedieningsinterface
- Verwerking van decentrale bestel- en arbeidstijdgegevens
- Veiligheid door individuele toegangsrechten
- Veilige backup van de kassa en onderhoud op afstand
- Communicatie via pc-netwerk of telefoonverbinding

## Kassaprogrammering en -configuratie

Met de Vectron Commander 7 is de complete programmering en configuratie van de aangesloten Vectron-kassasystemen mogelijk. Nieuw toegevoegde assistenten, bijv. voor de knop-, toetsenpaneel-, layout- of tafelschemavormgeving, vergemakkelijken de programmering.

## Berichtengenerator

De omzetgegevens van alle kassa's worden door de Vectron Commander 7 individueel geregistreerd en vormen de basis voor uitgebreide mogelijkheden voor het opmaken van analyses en verslagen. Er worden talrijke verslagvoorbeelden bijgeleverd en er kunnen ook individuele verslagen worden gemaakt. Hierbij kunnen ook externe gegevens met verslaggegevens uit de kassa aan nieuwe verslagmodellen worden gekoppeld. Omzet- en kortinganalyses zijn twee voorbeelden van de veelzijdige mogelijkheden.

## Automatisch opvragen en overdragen

Gegevensopvraag, artikel- en prijswijzigingen gebeuren meestal na filiaalsluiting. De communicatiemodule van de Vectron Commander 7 kan tegelijkertijd gegevens van meerdere kassa's opvragen of hieraan overdragen. Communicatietaken kunnen worden voorgeprogrammeerd, bijv. om op een bepaalde tijd automatisch omzetgegevens op te vragen.

## Bestellingenbeheer

Voor een efficiënte filiaalbestelling zendt de Vectron Commander 7 geoptimaliseerde voorstellijsten, die bij de filiaalkassa's ofwel gewoon geaccepteerd of bij behoefte in detail aangepast kunnen worden. Dat bespaart tijd en reduceert foutieve invoergegevens. Daarnaast importeert hij bestellingen die individueel op de kassa zijn ingevoerd.

## Arbeidstijdregistrering

De Vectron Commander 7 registreert de op alle kassa's geboekte arbeidstijden. Behalve een basisevaluatie laat hij de verbinding toe met arbeidstijdprogramma's. Zo

kunnen ook personen geregistreerd worden, die zich in verschillende filialen aan- en afmelden.

## Veiligheid en toegangscontrole

De toegangsrechten tot verschillende programmabereiken van de Vectron Commander 7 worden individueel verleend. Wie bijv. artikelprijzen mag wijzigen, heeft niet per se toegang tot omzetevaluaties.

## Verbindingen

Vectron kassasystemen zijn via Vectron Commander 7 praktisch wereldwijd bereikbaar. Behalve analoge en ISDN verbindingen ondersteunt de Vectron Commander 7 ook de mobile telefoon. Kassa's worden met behulp van seriële kabels ter plaatse op het net aangesloten. Alternatief gebruiken zij samen met een pc-netwerk de voorhanden ethernetstructuren.

## Scaleerbaarheid

De optionele inzetbaarheid op meerdere plaatsen laat het gebruik van de Vectron Commander 7 in een netwerk toe. Multiline-licenties staan het gebruik van meerdere verbindingen toe - modems, ISDN-lijnen of netwerkverbindingen - voor een parallelle communicatie met vele kassa's.

## Back-Office koppeling

De Vectron Commander 7 wisselt via een open interface gegevens uit met Back-Office programma's. Behalve alle omzet- en artikelbasisgegevens kunnen toetsenbordlayouts, operatorrechten, infoteksten over artikels, macro's enz. geïmporteerd en geëxporteerd worden. Vraag Uw dealer naar interfaces voor Uw speciale softwareoplossing.